

Comportements sociaux



La planète des singes © UFD

Comportement social vous avez dit comportement social ?

• Une définition ambiguë

- Le problème de l'évidence pour une espèce sociale, l'homme
- Absence d'une théorie de la socialité
- Tous les comportements ne sont pas des comportements sociaux !
- Tous les groupes ne sont pas « sociaux »
- Tous les degrés de socialité existe
- Communication ne veut pas dire socialité !



Comportement social vous avez dit comportement social ?

• Tentative de définition...

- Partage d'un même système de communication
- Relation d'interdépendance
- Animal de la même espèce (donc)

• Les approches

- La sociobiologie
- La socio-écologie



➔ Coopération

Pourquoi vivre en groupe ?

Avantages

- Défense contre les prédateurs
- Amélioration de l'exploitation des ressources
- Accaparement de certaines ressources
- Elevage des jeunes
- Autres (thermorégulation, économie d'énergie...)



Coûts

- Compétition interindividuelle et inter-groupe



Définition

Groupe social

"un ensemble d'individus d'une même espèce interagissant ensemble et ne se résumant pas à un simple groupe familial (le ou les géniteurs et les descendants)"

Comportement social

"Tous les comportements qui se produisent à l'intérieur du groupe social"

(d'après Slobodchikoff & Shields, 1987).

Groupe social = inter-attraction

Ledoux et les Blattes (*Blattella germanica*)

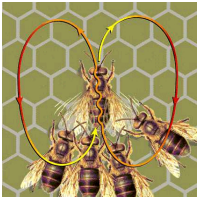
➔ Les blattes se regroupent lorsqu'elles détectent leur phéromones

↳ Reconnaissance de groupe (chimique)

↳ Reconnaissance individuelle (chimique ou visuelle)

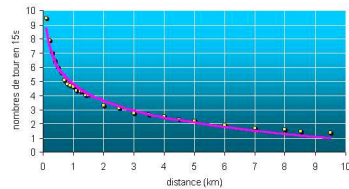
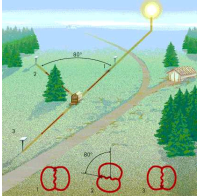
Base des différents attachements et du regroupement des animaux par espèce, classes d'âge, castes

Groupe social = communication



La danse des abeilles (von Frish, 1955)

- L'orientation /aux alvéoles = la position de la nourriture / à la ruche et au soleil
- La frénésie = la quantité disponible
- La trophallaxie = la nature de l'aliment
- Le nombre de tours = la distance (la distance augmente quand le nombre de tours diminue)



Groupe social = cohésion

- **Les insectes** : la trophallaxie
 - Abeille : Présence de la reine → inhibition du cycle ovarien
- **Les mammifères** : le toilettage
 - Renforcement des liens interindividuels et hiérarchiques



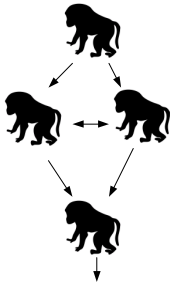
Groupe social = règles

Règles = hiérarchie = dominance ⇒ Qui à priorité sur qui ?

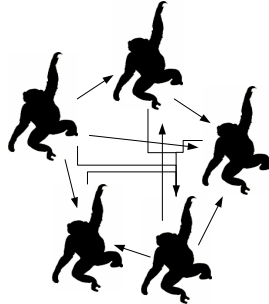
Linéaire



Linéaire double

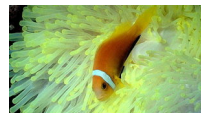


Complexe (avec alliances)



Des associations qui ne sont pas des groupes sociaux

- Interaction d'animaux solitaires
- Foule
- Thigmotactisme (réaction de contact)
- Commensalisme
- Symbiose
- Parasitisme



Les différents niveaux de socialité

- Grégarisme
 - Stade subsocial (comportements parentaux)
 - Stade colonial (partage de l'habitat sans coopération)
 - Stade communal (coopération sans spécialisation)
 - Semi-socialité (coopération avec rôle)
 - L'eusocialité (coopération avec apparition de castes)
- } MUTUALISME
} ALTRUISME

Selon Aron et Passera, 2000)